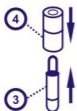


# Diretor

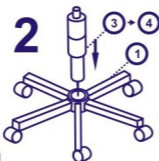
## Esquema de Montagem

1



Encaixar a coluna (3) na capa telescópica (4). Empurrar com firmeza.

2



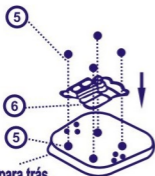
Levar o conjunto montado (3+4) para o cone da base (1)

3



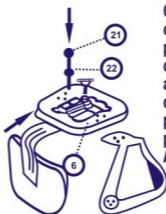
Com a emenda do encosto (16) virada para baixo virar o encosto, com 4 parafusos (17) e (18).

4



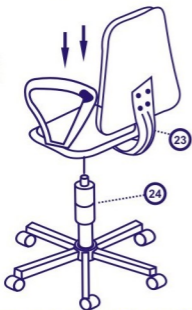
Emenda para trás.

Observe no desenho a posição da emenda do assento (5) e a posição da alavanca (6A) para fixar a placa (6). Fixar os quatro parafusos (8).



Conforme desenho encaixar o conjunto do encosto na placa (6) do assento, fixando com o manipulador (21) e uma arruela lisa (22) em um dos dois furos (que são opções para regulagem de profundidade do encosto). Aperte bem.

5



Encaixar o conjunto assento/encosto (23) no conjunto coluna/base (24). Agora, sente-se na cadeira montada para que as peças se encaixem melhor.

6



Para regular a altura do assento-Coluna Mecânica:

A) Mais alto: levante da cadeira, apoie o pé na base e puxe o assento para cima, posicionando na altura desejada.  
B) Mais baixo: sentado, alivie o peso do assento, puxe a alavanca (lado direito - 6A) para cima e, mantendo - a. Pressionada, leve o assento para a posição desejada solte a alavanca para travar.